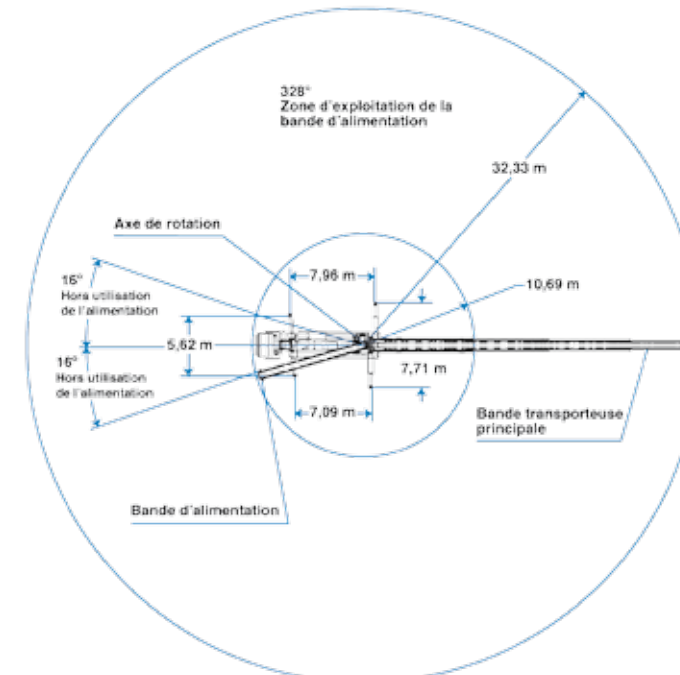
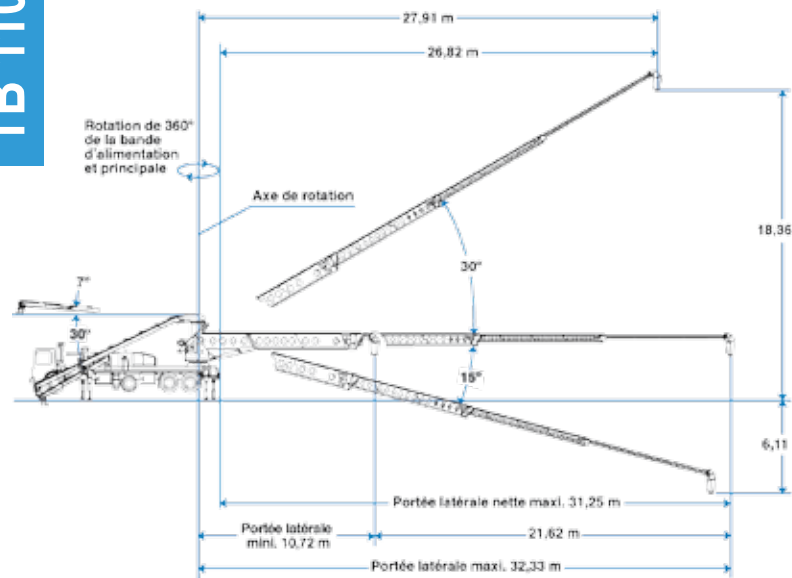
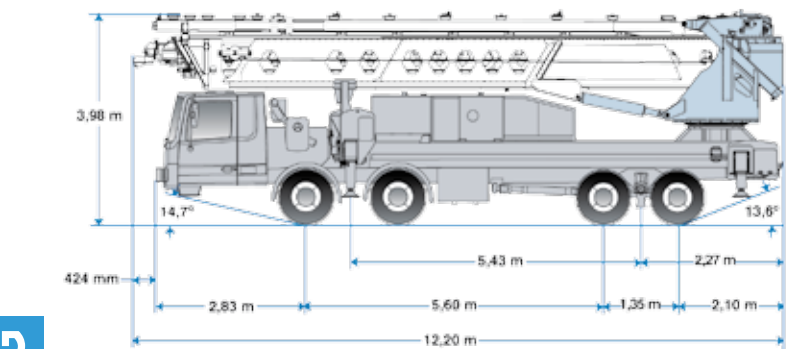


Telebelt® TB 110G

Bande transporteuse télescopique



TB 110G



Photos et dessins fournis à des fins d'illustration seulement.

Bandes transporteuses

Portée horizontale de la bande—	
Maximum à 0°	32,33 m
Maximum à 30°	27,91 m
Largeur de bande transporteuse	457 mm
Longueur de bande d'alimentation	11,60 m
Largeur de bande d'alimentation	457 mm
Longueur de trompe/flexible d'épandage	4,57 m
Hauteur de décharge depuis le sol —	
Maximum à 30°	18,36 m
Maximum à -15°	-6,11 m
Capacité nominale à 0°	4,60 m³/min
bandes principale et d'alimentation	275 m³/h
Capacité nominale jusqu'à 20°	2,90 m³/min
bandes principale et d'alimentation	175 m³/h

Stabilisateurs

Portée nette au-delà des stabilisateurs —	
à 0°	31,25 m
à 30°	26,82 m
Écartement des stabilisateurs G - D — avant	5,62 m
déploiement et abaissement hydrauliques	
Écartement des stabilisateurs G - D — arrière	7,71 m
déploiement et abaissement hydrauliques	

Caractéristiques générales

Capacité du réservoir d'eau	757 l
Capacité du réservoir hydraulique	
avec radiateur	568 l

Caractéristiques du camions**

Poids	10 976 kg
Puissance du moteur	265 kW
Empattement	5 425 mm
Hauteur de cabine	2 470 mm
Rayon de braquage (extérieur)	12 m
Angle de braquage	36°
Capacité du réservoir de carburant	300 l
Transmission	MB Actros

Charge de transport par essieu**

Avant	12 974 kg
Arrière	17 110 kg
Total	30 084 kg

Valeurs théoriques maximales indiquées.
 * Les dimensions du camion dépendent de la marque, du modèle et des caractéristiques.
 • Les poids sont approximatifs et comprennent le camion transporteur, le liquide hydraulique, le carburant, le chauffeur et 757 litres d'eau.
 + Toutes les caractéristiques s'appliquent aux modèles posés sur châssis MB Actros.

- Pour placer depuis le sable jusqu'aux roches de 100 mm
- Assure un transport en douceur sans à-coup
- S'installe sous des hauteurs de 4,80 m seulement
- Portée horizontale 32,33 m

Distributeur agréé



Putzmeister AG
 Max-Eyth-Str. 10
 D-72631 Aichtal
 Téléphone (+49 71 27) 599 - 0
 Télécopieur (+49 71 27) 599 - 520
 www.putzmeister.de





Projets sous hauteur limitée

Grâce à sa hauteur de déploiement extrêmement réduite et sa grande mobilité, le Putzmeister Telebelt peut être mis en place et utilisé sur des chantiers à hauteur restreinte du type dalles d'entrepôt. Le matériau peut être transporté à sur une grande distance jusqu'à une structure fermée, sous des ponts et dans des endroits d'accès limité.



Accepte des matériaux variés

La bande transporteuse Telebelt accepte une multitude de mélanges de béton. Le béton transporté ne présente pas de problème de séparation ni de perte d'entraînement d'air. En outre, les bandes Telebelt sont idéales pour la roche, le gravier, le sable, le bois et tout autre matériau fluide.



Gains de temps et de main-d'œuvre

Besoin de placer du gravier et du béton sur le même chantier le même jour ? Les bandes Telebelt peuvent assurer des tâches diverses depuis un même emplacement. La rapidité de mise en place et de démontage ainsi que la grande capacité de matériau permet d'effectuer plus de travaux avec moins de main-d'œuvre. Les tâches pénibles nécessitant plusieurs trajets avec d'autres équipements sont éliminées.

Telebelt® TB 110G

Caractéristiques standard de la bande transporteuse télescopique

Flèche

- Portée horizontale 32,33 m
- Hauteur de déploiement de 4,80 m seulement
- Flèche télescopique en quatre segments à synchronisation des second et troisième segments
- Base acier/aluminium à trois segments télescopiques en aluminium haute résistance
- Levier de commande unique pour l'extension et le retrait de tous les segments de flèche
- Roulements à rouleaux étanches sans entretien
- Fonction de télescopage rapide
- Rotation de 360° à commande hydraulique

Bande transporteuse principale

- Bande de 457mm à carcasse nylon 3 plis et jonction par vulcanisation à chaud, sans agrafes ni raccords mécaniques
- Capacité nominale 275 m³/h
- Commande de vitesse de bande continûment variable de 0 à 100 %
- Système de racle en carbure à ressort de tension
- Commande indépendante active des systèmes de bande d'alimentation et principale

Commandes et fonctionnement de la flèche

- Fonctions de la bande principale commandées par système MBC (Modular Boom Control)
- Entretien de segment individuel sans déposer le système de vannes complet
- Radiocommande proportionnelle standard ergonomique et légère
- Manette de commande unique pour la bande principale et la bande d'alimentation
- Commande de vitesse indépendante de la bande principale et les bande d'alimentation
- Fourni avec télécommande proportionnelle à câble de 30 m
- Commande de secours manuelle pour toutes les fonctions

Bande d'alimentation

- Bande transporteuse hydraulique indépendante en aluminium de 11,60 m
- Rotation de 360° par commande hydraulique permettant de charger les matières depuis toute position
- La bande de 457 mm peut être alimentée par un camion toupie, un camion-benne, un chargeur compact ou un chargeur frontal
- La trémie d'admission repliable intégrée en polyéthylène UHMW accepte les mélanges les plus abrasifs
- Système de racle en carbure à ressort de tension

Trompe/flexible d'épandage

- Réducteurs de trémie standard de 200 mm et 305 mm – chacun avec tuyau d'épandage de 4,57 m et attache à chaîne

Matériaux acceptés

- Accepte les mélanges de béton les plus abrasifs, de toute consistance
- Aucune exigence particulière sur le mélange
- Placement de tout type de matériau fluide

Entraînement

- Prise de force arrière à commande pneumatique de puissance nominale 1 cheval menée par le moteur Mercedes-Benz
- Bas régime moteur à 112 kW pour réduire les frais de carburant

Stabilisateurs

- Mise en place simple et rapide dans les zones encombrées
- Empreinte réduite
- Déploiement sur terrain plat ou accidenté
- Déploiement et abaissement des stabilisateurs par commande hydraulique

Nettoyage

- La trémie et la bande d'alimentation se nettoient simplement à l'eau
- Système de nettoyage haute pression de 173 bar à commande hydraulique
- Grand réservoir d'eau de capacité 644 l

Caractéristiques standard supplémentaires

- Plateforme en tôle d'aluminium emboutie
- Grandes caisses à outils latérales en aluminium
- Boutons d'arrêt d'urgence
- Finition en peinture haute qualité
- Manuels d'utilisateur et nécessaire d'expédition

Options proposées

- Trémie pour roches
- Trémie pour terre
- Trémie pour chargeur frontal
- Trémie à profil bas
- Canaux de chargement latéral
- Réchauffeurs pour réservoirs d'huile/eau
- Peinture personnalisée

Consulter l'usine pour connaître les options non mentionnées.



Les bandes Telebelt sont idéales pour de nombreuses applications

- Mise en place par relèvement
- Fondations
- Semelles
- Coulage de lit
- Remblayage
- Tabliers de pont
- Chaussées en pente
- Zones à hauteur réduite
- Dalles
- Paysagisme
- Barrages
- Projets d'environnement



Grande souplesse de placement

Le Telebelt offre un moyen aisé de surmonter les obstacles et de placer le matériau exactement à l'endroit souhaité sans nécessiter de camion toupie tout-terrain, de chargeur compact ou autre matériel. Idéal pour manœuvrer sur divers types de chantiers, coulage de lit, remblayage, mises en place par relèvement, tabliers de pont et dalles.



Stabilisateurs de conception unique

L'actionnement hydraulique spécial des stabilisateurs TB 110G permet un déploiement simple et rapide sur les chantiers encombrés. Grâce à son empreinte réduite et sa capacité de mise en place sur une variété de terrains, ce modèle permet la mise en place de matériau quasiment partout.



Facilité de mise en place

Partie intégrante de la bande d'alimentation, la trémie repliable simplifie grandement la mise en place. Les panneaux latéraux se replient dans la bande transporteuse et les panneaux de bout s'attachent par des clavettes. La bande est alors facile à alimenter depuis trois côtés par un camion toupie. D'autres trémies sont également proposées en option pour l'emploi d'un chargeur compte, chargeur frontal ou goulotte à charbon.