

Telebelt® TB 110G

Transportador de correa telescópica

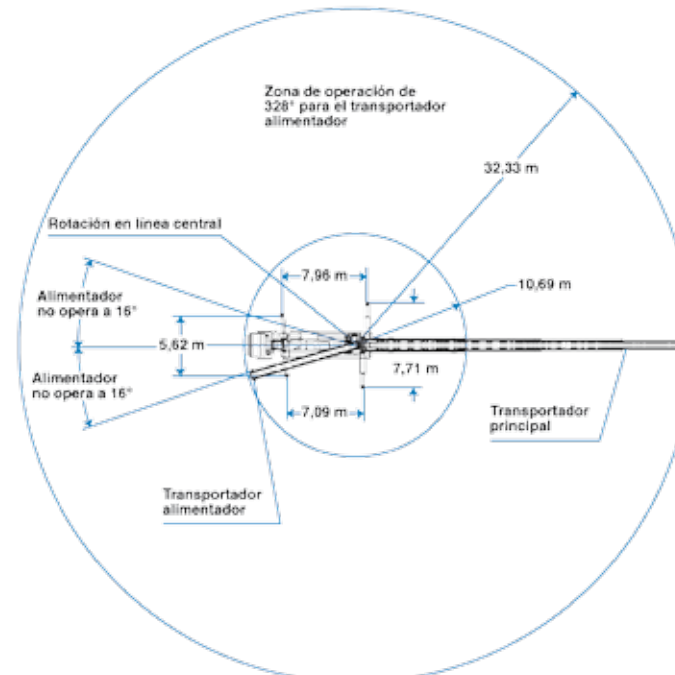
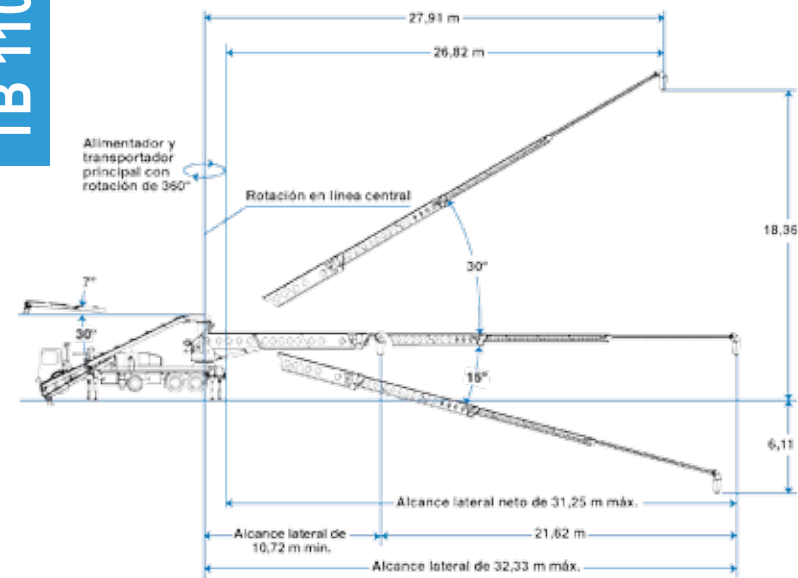
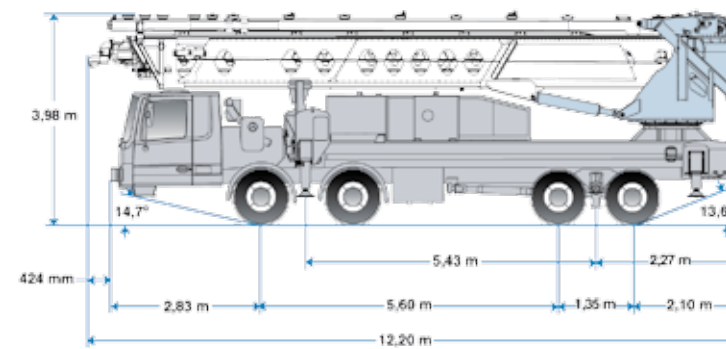


TB 110G

TB 110G



- Coloca materiales desde arena a piedras de 100 mm
- Resultados de transporte uniforme y sin sobretensión
- Se instala en alturas bajas de 4,80 m
- Alcance horizontal de 32,33 m



Las fotografías y los dibujos son sólo para propósitos ilustrativos.

Transportadores

Alcance horizontal del transportador:	
Máximo a 0°	32,33 m
Máximo a 30°	27,91 m
Ancho de la correa transportadora	457 mm
Longitud del transportador alimentador	11,60 m
Ancho de la correa del transportador alimentador	457 mm
Longitud del conducto/manguera final	4,57 m
Altura de descarga desde la superficie:	
Máxima a 30°	18,36 m
Máxima a -15°	-6,11 m
Capacidad nominal a 0°	4,60 m³/min.
transportadores principal y alimentador	275 m³/hr
Capacidad nominal hasta 20°	2,90 m³/min.
transportadores principal y alimentador	175 m³/hr

Estabilizadores

Alcance neto más allá de los estabilizadores:	
a 0°	31,25 m
a 30°	26,82 m
Alcance de los estabilizadores delanteros izquierdo y derecho	5,62 m
Se extienden de manera hidráulica hacia fuera y hacia abajo	
Alcance de los estabilizadores traseros izquierdo y derecho	7,71 m
Se extienden de manera hidráulica hacia fuera y hacia abajo	

Especificaciones generales

Capacidad del depósito de agua	757 L
Capacidad del depósito de aceite hidráulico con enfriador	568 L

Especificaciones del camión**

Peso	10.976 kg
Potencia del motor	265 kW
Distancia entre ejes	5.425 mm
Altura de la cabina	2.470 mm
Radio de dirección (externo)	12 m
Ángulo de dirección	36°
Capacidad del depósito de combustible	300 L
Transmisión	MB Actros

Peso sobre el eje de transporte***

Ruedas delanteras	12.974 kg
Ruedas traseras	17.110 kg
Total	30.084 kg

Valores teóricos máximos.
 * Las dimensiones del camión varían dependiendo del fabricante, el modelo y las especificaciones de los camiones.
 • Los pesos son aproximados e incluyen el camión transportador, el aceite completamente hidráulico, el combustible, el conductor y 757 L de agua.
 + Todas las especificaciones se aplican a unidades montadas en un chasis MB Actros.

Distribuidor autorizado



Putzmeister AG
 Max-Eyth-Str. 10
 D-72631 Aichtal
 Teléfono (0 71 27) 599 - 0
 Fax (0 71 27) 599 - 520
 www.putzmeister.de



Putzmeister TELEBELT® ADVANTAGE



Proyectos con baja holgura

Con extremadamente bajas alturas de despliegue y la capacidad de moverse rápidamente, Putzmeister Telebelts se pueden instalar y operar en obras con restricciones de altura como losas de bodegas. El material se puede transportar por distancias largas en una estructura cerrada, debajo de puentes y dentro de estructuras de acceso limitado.



Maneja varios materiales

Un Telebelt transporta una gran variedad de diseños de mezcla de concreto. La separación y la pérdida del aire atrapado no son un problema para el concreto transportado. Además, los Telebelts son ideales para la roca, grava, arena, madera y otro material que fluya.



Ahorra tiempo y mano de obra

¿Necesita colocar grava y concreto en el mismo lugar en el mismo día? Telebelts pueden realizar múltiples tareas desde una sola ubicación. Rápida instalación y desmontaje y gran capacidad para colocar material en grandes volúmenes le permiten completar más trabajos con menos mano de obra. Se han eliminado las tareas pesadas que antes requerían varios viajes con otros equipos.

Telebelt® TB 110G

Características estándar del transportador de correa telescópica

Brazo

- Alcance horizontal de 32,33 m
- Baja altura de despliegue de 4,80 m
- Brazo telescópico de cuatro secciones con sincronización de la segunda y tercera sección del brazo
- Base de acero/aluminio con tres secciones telescópicas de aluminio de alta resistencia
- Palanca de control única para extender/plegar todas las secciones del brazo
- Cojinetes de rodillos sellados sin necesidad de mantenimiento
- Rápida característica telescópica
- Rotación hidráulica en 360°

Transportador principal

- Correa de cable de nilón vulcanizado de 3 capas de 457 mm, unida por fusión en caliente y sin grapas ni uniones mecánicas
- Máximo nominal de 275 m³/hr
- Control de velocidad de la correa infinitamente variable de 0 a 100%
- Sistema raspador de carburo tensionado por resorte
- Control independiente activo del alimentador y de los sistemas del transportador principal

Control y operación del brazo

- Funciones del transportador principal controladas por el sistema de control de brazo modular (MBC)
- Mantenimiento de sección única sin retirar todo el conjunto de la válvula
- Control remoto por radio proporcional estándar ergonómico y liviano
- Control con una sola palanca de control de los transportadores principal y alimentador
- Control de velocidad de la correa independiente para los transportadores principal y alimentador
- Se incluye control remoto con cable proporcional de 30 m
- Respaldo de control manual para todas las funciones

Correa alimentadora

- Transportador alimentador hidráulico independiente de aluminio de 11,60 m
- Rotación hidráulica en 360° que permite que se cargue material desde la posición que se desee
- La correa de 457 mm se puede alimentar por medio de un camión de premezclado, camión basculante, minicargador o pala cargadora de ataque frontal
- Tolva abatible integrada de polietileno UHMW que maneja las mezclas más densas
- Sistema raspador de carburo tensionado por resorte

Conducto/Manguera final

- Reductores con embudo metálico estándar de 200 mm y 305 mm, cada uno con mangueras finales de 4,57 m y enlace en cadena

Manejo de materiales

- Maneja los diseños con la mezcla de concreto más gruesa en cualquier asentamiento
- Sin requisitos de mezcla especiales
- Coloca cualquier tipo de material que fluya

Potencia

- Accionado por un PTO trasero de plena potencia con cambio de aire nominal del motor Mercedes-Benz
- Motor con bajas rpm y 112 kW para reducir los costos del combustible

Estabilizadores

- Rápida y fácil instalación en áreas congestionadas
- Huella compacta
- Se instala en terreno sólido o irregular
- Los estabilizadores se extienden de manera hidráulica hacia fuera y hacia abajo

Limpieza

- Se necesita agua solamente para limpiar la tolva y la correa del alimentador
- Sistema de lavado a alta presión de 173 bar accionado hidráulicamente
- Depósito de agua de gran capacidad de 644 L

Características estándar adicionales

- Plataforma de base de aluminio diamante
- Grandes cajas de herramientas de aluminio montadas lateralmente
- Botones de parada de emergencia
- Acabado de pintura de alta calidad
- Manuales del operador y kit transportable

Opciones disponibles

- Tolva para rocas
- Tolva para tierra
- Tolva de carga delantera
- Tolva de bajo perfil
- Canales de carga lateral
- Calefactores del depósito de aceite/agua
- Diseños de pintura personalizados

Consulte a la fábrica sobre las opciones que no aparezcan.



Los Telebelts son ideales para muchas aplicaciones

- Paneles inclinados
- Vaciados de losas de cimentación
- Pavimentación de pendientes
- Paisajismo
- Cimientos
- Relleno
- Áreas de baja altura
- Presas
- Zapatas
- Plataformas de puentes
- Losas
- Proyectos ambientales



Putzmeister TELEBELT® ADVANTAGE



Versatilidad de colocación

Un Telebelt ofrece una manera rápida de despejar fácilmente los obstáculos y colocar material en el lugar exacto en el que lo desee sin la necesidad de utilizar camiones de mezcla con tracción en las cuatro ruedas, minicargadores u otro equipo. Ideal para maniobrar alrededor de una variedad de obras, entre las que se incluye vaciados de losas de cimentación, rellenos, proyectos en pendiente, plataformas de puentes y forjado.



Diseño de estabilizador exclusivo

El diseño hidráulico especial de los estabilizadores TB 110G hace que el despliegue en obras congestionadas sea fácil y rápido. Con su huella compacta y la capacidad de instalarse en una variedad de condiciones de terreno, este modelo puede colocar material prácticamente en cualquier parte.



Comodidad de instalación

Una pieza integral del transportador de correa, la tolva abatible hace que la instalación se realice en poco tiempo. Los paneles laterales se pliegan dentro del transportador alimentador y los paneles de los extremos se conectan con chavetas de eje. Luego, la correa se puede alimentar fácilmente con un camión de premezclado desde los tres costados. También se encuentran disponibles tolvas opcionales para su uso con un minicargador, pala cargadora de ataque frontal o chimenea de carbón.