

Telebelt® TB 110G

Teleskopierbares Förderband

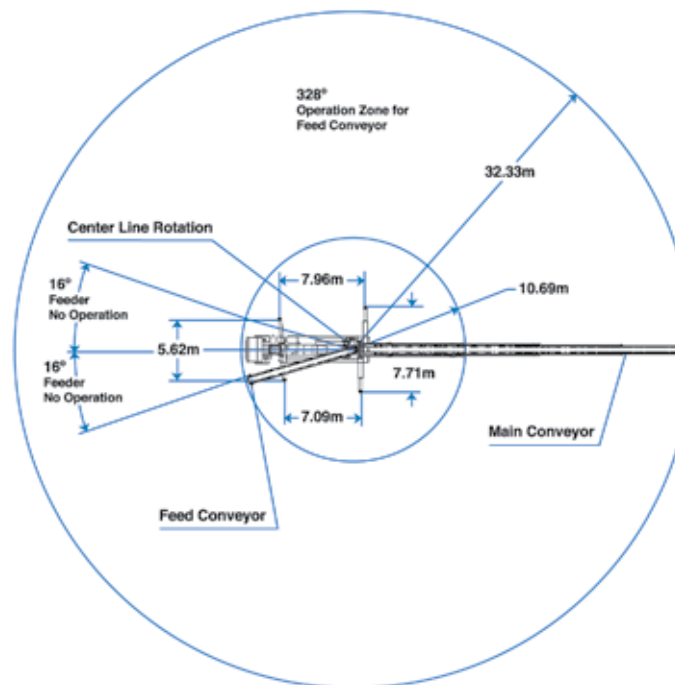
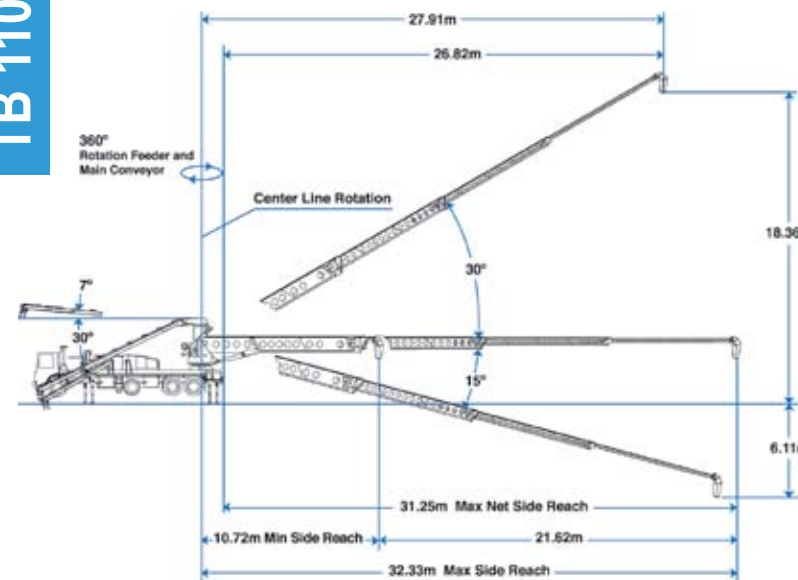
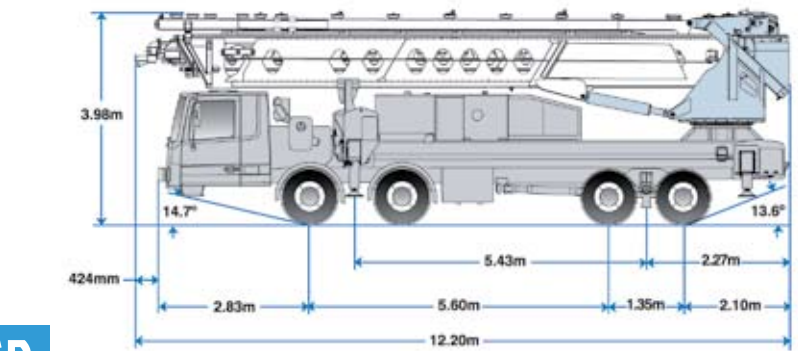


TB 110G

TB 110G



- Für Fördergut von Sand bis Felsbruch mit 100 mm Korngröße
- Gleichmäßige, stoßfreie Förderung
- Einsetzbar bei Deckenhöhen unter 4,80 m
- 32,33 m horizontale Reichweite



Fotos und Zeichnungen dienen nur der Veranschaulichung.

Förderbänder

Horizontale Reichweite des Fördersystems —	
Maximal bei 0°	32,33 m
Maximal bei 30°	27,91 m
Förderbandbreite	457 mm
Länge Zuführband	11,60 m
Breite Zuführband	457 mm
Länge Fallschlauch/Endschlauch	4,57 m
Abgabehöhe / Bezugsniveau —	
Maximal bei 30°	18,36 m
Maximal bei -15°	-6,11 m
Nennkapazität bei 0°	4,60 m³/min
Haupt- und Zuführband	275 m³/h
Nennkapazität bis 20°	2,90 m³/min
Haupt- und Zuführband	175 m³/h

Stützbeine

Nettoreichweite über Stützbeine hinaus —	
bei 0°	31,25 m
bei 30°	26,82 m
Stützbeinspannweite L - R — vorn	5,62 m
hydraulisch nach außen und nach unten ausfahrbar	
Stützbeinspannweite L - R — hinten	7,71 m
hydraulisch nach außen und nach unten ausfahrbar	

Allgemeine Technische Daten

Fassungsvermögen Wassertank	757 l
Fassungsvermögen Hydrauliköltank mit Kühler	568 l

Technische Daten Trägerfahrzeug**

Gewicht	10.976 kg
Motorleistung	265 kW
Radstand	5.425 mm
Fahrerhaushöhe	2.470 mm
Wenderadius (außen)	12 m
Lenkeinschlagwinkel	36°
Fassungsvermögen Kraftstofftank	300 l
Getriebe	MB Actros

Transportachslasten**

Vorn	12.974 kg
Hinten	17.110 kg
Gesamt	30.084 kg

Aufgeführte sind theoretische Höchstwerte.
 * Abmessungen des Trägerfahrzeugs unterscheiden sich nach Hersteller, Typ und technischen Daten.
 • Gewichte sind Näherungsangaben und beinhalten Trägerfahrzeug, Tanks für Hydrauliköl und Kraftstoff voll, Fahrer und 757 l Wasser.
 + Alle technische Daten gelten für Einheiten auf Fahrgestell MB Actros.



Putzmeister AG
 Max-Eyth-Str. 10
 D-72631 Aichtal
 Telephone (0 71 27) 599 - 0
 Facsimile (0 71 27) 599 - 520
 www.putzmeister.de



Putzmeister TELEBELT® ADVANTAGE



Projekte mit begrenzten Räumen/Deckenhöhen

Mit extrem niedrigen Ausfahrhöhen und der Fähigkeit zum schnellen Umsetzen eignen sich Putzmeister Telebelts für den Einsatz auf Baustellen mit Höhenbeschränkungen, wie z.B. bei Plattenbauten im Logistikbereich. So besteht die Möglichkeit, Fördergut über lange Wege in geschlossenen Gebäuden, unter Brücken und bei Zufahrtsbeschränkungen zu transportieren.



Bewältigt verschiedene Materialien

Ein Telebelt fördert eine Vielzahl von Betonmischungen. Entmischung und Verlust von zugesetzter Luft sind bei dem geförderten Beton kein Thema. Darüber hinaus sind Telebelts ideal für Felsbruch, Schotter, Sand, Holzspäne und andere fließfähige Fördergüter.



Spart Zeit und Personal

Schotter und Beton müssen auf derselben Baustelle am selben Tag eingebaut werden? Telebelts sind "multitaskingfähig" von nur einem Standort aus. Kurze Auf- und Abrüstzeiten sowie die Fähigkeit, Fördergut in großen Mengen zu verteilen, versetzen Sie in die Lage, mehr Aufträge mit weniger Personal zu bewältigen. Zeitverluste durch mehrere Anfahrten mit jeweils anderem Gerät entfallen.

Telebelt® TB 110G

Teleskopierbares Förderband – Standardfunktionen

Ausleger

- 32,33 m horizontale Reichweite
- Niedrige Ausfahrhöhe 4,80 m
- Vierteiliger Teleskopmast mit Synchronisierung von zweiter und dritter Mastsektion
- Grundelement aus Stahl/Aluminium mit drei Teleskopsektionen aus hochfestem Aluminium
- Nur ein Steuerhebel zum Ausfahren/Einfahren aller Mastsektionen
- Wartungsfrei abgedichtete Rollenlager
- Schnelle Teleskop-Funktion
- Hydraulisch drehbar um 360°

Hauptförderband

- 457 mm breites, dreilagiges vulkanisiertes Nyloncord-Förderband, heißgespleißt – ohne Klammern oder mechanische Spleißung
- Maximale Förderleistung 275 m³/h
- Bandgeschwindigkeit von 0 bis 100% stufenlos regelbar
- Federbelastete Hartmetallabstreifer
- Aktive unabhängige Regelung der Antriebssysteme für Zuführ- und Hauptförderband

Steuerung und Bedienung des Auslegers

- Steuerung der Funktionen für Hauptförderband über Ventilblock „Modul Boom Control“ (MBC)
- Wartung einzelner Sektionen ohne Ausbau des gesamten Ventilblocks
- Ergonomische und leichte Funkfernsteuerung im Standardlieferungsumfang
- Nur ein Joystick für Steuerung von Haupt- und Zuführband
- Unabhängige Geschwindigkeitsregelung für Haupt- und Zuführband
- Kabelfernsteuerung (30 m Länge) im Lieferumfang enthalten
- Manuelle Reservesteuerung für alle Funktionen des Zuführbands
- 11,60 m langes unabhängiges hydraulisches Zuführband aus Aluminium
- Hydraulische Drehung um 360° ermöglicht das Beschicken mit Fördergut von jedem gewünschten Standort
- Förderband mit 457 mm Breite beschickbar von Fahrmischer, Muldenkipper, Kompaktlader oder Radlader
- Integriertes Zuführband aus UHMW-Polyethylen bewältigt die größten Mischungen
- Federbelastete Hartmetallabstreifer

Fallschlauch/Endschlauch

- Standardmäßige Zwischentrichter 200 mm und 305 mm – jeweils mit 4,57m langen Endschläuchen und Kettenbefestigung

Materialförderung

- Bewältigt selbst gröbste Betonmischungen mit beliebigem Setzmaß
- Keine besonderen Anforderungen an die Mischung
- Fördert und verteilt jedes fließfähige Fördergut
- Angetrieben durch einen auf volle Leistung ausgelegten, druckluftgeschalteten Nebenantrieb vom Motor des Trägerfahrzeugs (Mercedes-Benz)
- Niedrige Motordrehzahl und 112 kW für reduzierte Kraftstoffkosten

Stützbeine

- Schnelles und einfaches Aufrüsten in beengten Bereichen
- Kompakte Aufstandfläche
- Einsetzbar auf festem oder unebenem Untergrund
- Stützbeine fahren hydraulisch nach außen und nach unten

Reinigung

- Zum Reinigen des Zuführbands (Trichter und Band) ist nur Wasser erforderlich
- Hydraulisch angetriebene Hochdruckwasserreinigung (173 bar)
- Wassertank mit großem Fassungsvermögen von 644 l

Zusätzliche Standardfunktionen

- Tritflächen aus Aluminium-Tränenblech
- Große, seitlich montierte Werkzeugkästen aus Aluminium
- Not-Aus-Taster
- Hochwertige Lackierung
- Betriebshandbücher und Überführungsunterlagen

Lieferbare Sonderausstattungen

- Trichter für Felsbruch
- Trichter für Erde
- Trichter für Radlader
- Flachtrichter
- Seitliche Beschickungskanäle
- Tankheizung Öl/Wasser
- Kundenspezifische Farbgebung
- Fertigbauelemente
- Fundamente
- Gründungen
- Betonieren
- Verfüllen
- Brückenbau
- Hangbefestigung
- Niedrige Deckenhöhen
- Großplattenbau
- Landschaftsbau
- Staudämme
- Umweltprojekte

Sollte Ihr Arbeitsgebiet in dieser Aufzählung fehlen, wenden Sie sich bitte an den Hersteller.



Telebelts sind ideal für viele Anwendungen Fertigbauelemente

- Fundamente
- Gründungen
- Betonieren
- Verfüllen
- Brückenbau
- Hangbefestigung
- Niedrige Deckenhöhen
- Großplattenbau
- Landschaftsbau
- Staudämme
- Umweltprojekte

Putzmeister TELEBELT® ADVANTAGE



Vielseitigkeit beim Fördern und Verteilen

Ein Telebelt bietet eine schnelle Möglichkeit, Hindernisse problemlos zu beseitigen und Fördergut genau dorthin zu bringen, wo Sie es benötigen. Es entfällt die Notwendigkeit, geländegängige Fahrmischer, Kompaktlader oder anderes Gerät einzusetzen. Ideal zum Manövrieren auf einer Vielzahl von Baustellen beim Betonieren von Bodenplatten, Verfüllen, Fertigbau, Brücken und Großplattenbau.



Einmalige Stützbeinkonstruktion

Die besondere Konstruktion der Stützbeinhydraulik des TB 110G macht Einsätze auf beengten Baustellen schnell und problemlos. Mit seiner kompakten Aufstandfläche und der Fähigkeit zum Einsatz in einer Vielzahl von Geländebedingungen bringt dieses Modell Ihr Fördergut an jeden Ort.



Komfortables Aufrüsten

Als integrierter Bestandteil des Zuführbands macht der Klapptrichter das Aufrüsten zum Kinderspiel. Die Seitenwände klappen nach unten auf das Zuführband, und die Stirnwände werden mit Klappsteckern verbunden. Das Band kann anschließend problemlos von drei Seiten mit Fahrmischern beschickt werden. Optionale Trichter für Kompaktlader, Radlader oder Schüttrutsche sind ebenfalls lieferbar.