

Putzmeister BOMBA CON PLUMA ADVANTAGE



Unidad de bombeo modular

Completamente desmontable, la unidad de bombeo modular apertada de Putzmeister y el sistema hidráulico combinan la versatilidad y la comodidad al momento del mantenimiento. Este diseño simple permite el reemplazo económico, con mínimo trabajo de la unidad de bombeo para actualizaciones, reparaciones o como parte de un programa de mantenimiento.



Economía de combustible

Cambie de velocidad y ahorre con el sistema Econo-Gear™ patentado de Putzmeister. El exclusivo diseño permite al motor del chasis Mack funcionar a inferiores rpm, alcanzar una menor tensión en las piezas de desgaste, disminuir los niveles de ruido y reducir el consumo de combustible. Incluso al momento de bombear una carga completa, Econo-Gear ejerce un impacto significativo en la seguridad y rentabilidad de la obra con un ahorro estimado de 10 a 15%.



Tolva RS 907A

La Tolva RS 907A de fácil limpieza de Putzmeister está diseñada para obtener rendimiento y brindar un fácil mantenimiento. Al ofrecer una capacidad de 550L (19.4 pies³), la tolva incluye paletas remezcladoras con superficie endurecida y vibrador. El diseño exclusivo de la protección contra salpicaduras protege la unidad durante el bombeo, y se pliega y engancha para cubrir la tolva durante el tránsito.

38Z-Metros

Bomba con pluma para hormigón montada sobre camión



- Alcance vertical de 37,11 m (121' 9")
- Hasta 200 m³/hr (260 yd³/hr) de salida máxima
- Diseño exclusivo de la pluma en Z múltiple
- Distancia compacta entre estabilizadores
- Se ofrece versión compatible con la ley de escarcha



38Z-Metros
38Z-Metros

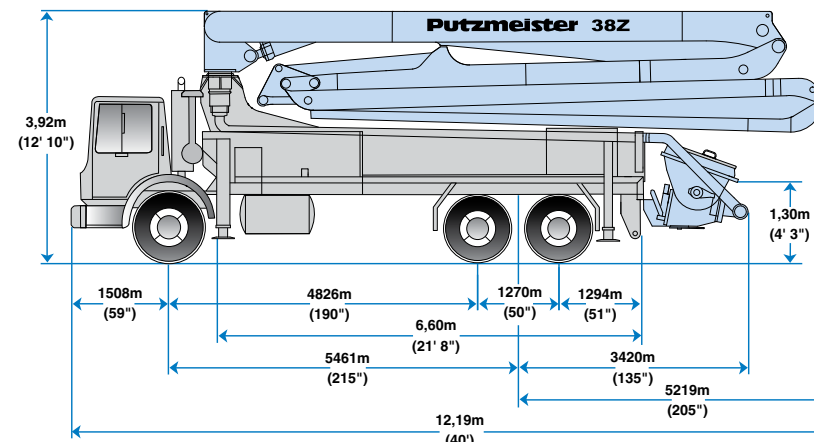
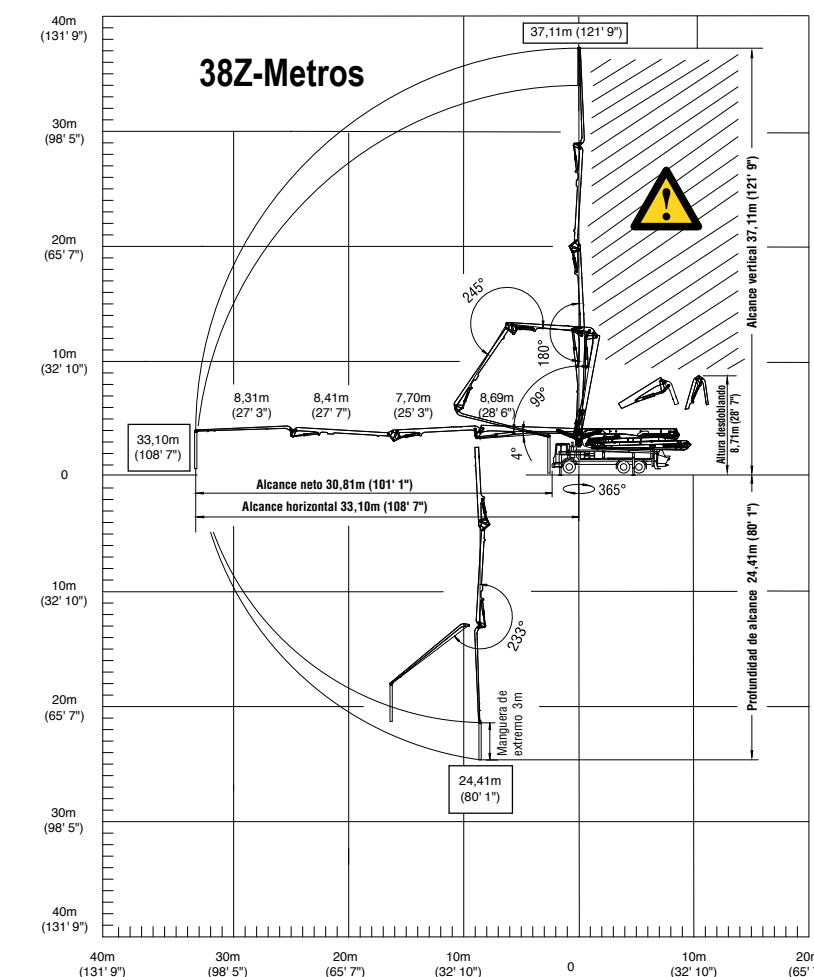


Diagrama de rangos



⚠ La manguera final no debe operarse en áreas de precaución.

Las fotografías y los dibujos son sólo para propósitos ilustrativos. Para obtener información de las opciones disponibles, consulte la lista de precios.



Putzmeister America, Inc
1733 90th Street
Sturtevant, WI 53177 USA
Teléfono (262) 886-3200
(800) 884-7210
Fax (262) 884-6338
www.putzmeister.com



Distribuidor autorizado

Especificaciones de la 38Z-Metros montada sobre camión

Basada en el modelo MACK MRU 688S con unidad de bombeo de .16H

Manguera final, longitud	12,19 m	(40')
Ancho	2,50 m	(8' 2")
Altura	3,92 m	(12' 10")
Distancia entre ejes	5,461 m	(215")
Peso sobre el eje delantero	8,750 kg	(19,300 lb)
Peso sobre el eje trasero	16,000 kg	(35,500 lb)
Peso total aprox.	24,850 kg	(54,800 lb)

Los pesos son aproximados e incluyen la bomba, la pluma, el camión, el aceite hidráulico total, el conductor y algo de combustible. Varía según las opciones seleccionadas.

Las dimensiones varían dependiendo del fabricante, el modelo y las especificaciones de los camiones.

Especificaciones de la pluma • Diseño en Z múltiple

Alcance vertical	37,11 m	(121' 9")
Alcance horizontal	33,10 m	(108' 7")
Alcance desde el frente del camión*	30,81 m	(101' 1")
Profundidad de alcance	24,41 m	(80' 1")
Altura de despliegue	8,71 m	(28' 7")

Pluma de 4 secciones

Articulación de la 1ª sección	103°
Articulación de la 2ª sección	180°
Articulación de la 3ª sección	245°
Articulación de la 4ª sección	233°

Longitud de la 1ª sección	8,69 m	(28' 6")
Longitud de la 2ª sección	7,70 m	(25' 3")
Longitud de la 3ª sección	8,41 m	(27' 7")
Longitud de la 4ª sección	8,31 m	(27' 3")

Especificaciones generales

Tamaño de la tubería (DI) terminales métricos	125 mm	(5")
Rotación	365°	
Manguera final, longitud	3 m	(10')
Manguera final, diámetro	125 mm	(5")
Distancia entre los estabilizadores izquierdo y derecho — delanteros se extienden hidráulicamente hacia afuera y hacia abajo	6,27 m	(20' 7")
Distancia entre los estabilizadores izquierdo y derecho — traseros giran hacia afuera y se extienden hacia abajo	6,60 m	(21' 8")

Especificaciones de la bomba

	38Z.16L	38Z.20H
Salida — Lado del vástago	160 m ³ /hr (210 yd ³ /hr)	—
Lado del pistón	112 m ³ /hr (146 yd ³ /hr)	200 m ³ /hr (260 yd ³ /hr)
Presión — Lado del vástago	85 bar (1233 psi)	—
Lado del pistón	130 bar (1885 psi) •	85 bar (1233 psi)
Diámetro del cilindro de hormigón	230 mm (9")	280 mm (11")
Longitud del recorrido	2100 mm (83")	2100 mm (83")
Recorridos máximos por minuto:		
Lado del vástago	31	—
Lado del pistón	21	26
Control de volumen	0 a lleno	0 a lleno
Vibrador	Estándar	Estándar
Cilindros de hormigón de cromo duro	Estándar	Estándar
Sistema hidráulico	Flujo libre	Flujo libre
Presión del sistema hidráulico	350 bar (5075 psi)	350 bar (5075 psi)
Diámetro del cilindro diferencial	140 mm (5.5")	140 mm (5.5")
Diámetro del vástago	80 mm (3.1")	80 mm (3.1")
Tamaño máximo de agregado	63 mm (2.5")	63 mm (2.5")
Depósito de agua	700 L (185 galones)	700 L (185 galones)

Se indican los valores teóricos máximos.

* Se aplica a las unidades montadas en camiones PMA - MACK MRU 688S

• El sistema de tubos de descarga estándar está clasificado para una presión máxima de 85 bar (1233 psi)

Putzmeister BOMBA CON PLUMA ADVANTAGE



Rotación de piñón y cremallera

La pluma 38Z-Metros tiene un diseño mecánico simple de piñón y cremallera para una mejor distribución del peso y fácil mantenimiento. Al poner la bomba más cerca de la cabina, la rotación de piñón y cremallera ofrece mayor alcance que los cojinetes de rotación en modelos de menor peso. Los dientes diseñados especialmente en el sistema ofrecen rotación suave y previenen juego en los engranajes de giro.



Mejor diseño de pluma

Más liviana y flexible, la pluma de "diseño inteligente" de Putzmeister incorpora soldaduras debajo del borde de máxima tensión. Está diseñada para ofrecer la flexibilidad para adaptarse a diferentes cargas e incluye una tubería más recta para un flujo del hormigón con menor tensión y desgaste de las piezas. La configuración en pliegue Z se adapta a áreas de poco espacio y es capaz de bombear incluso si la pluma no está completamente extendida.



Conveniencia y control

El sistema de tolva de frecuencia en el aparato remoto por radio proporcional estándar HBC asegura mínima interferencia con otros transmisores de frecuencia. Radiomatic Power Boost mejora aún más la calidad de recepción con un aumento del 50-100% en potencia de señal. Un sistema remoto por cable totalmente proporcional también es estándar. A diferencia de otros sistemas proporcionales, todas las funciones son completamente independientes y si el control remoto por radio proporcional estándar sufre un malfuncionamiento, el control remoto por cable permanece totalmente funcional.

38Z-Metros

Características estándar de la bomba con pluma para hormigón montada sobre camión

Pluma

- Alcance vertical de 37,11 m (121' 9")
- Baja altura de despliegue
- Pluma de diseño versátil en Z múltiple de cuatro secciones
- Lubricación manual
- Luces de trabajo integradas

Tubo de transporte

- Equipado con tubo de transporte doble de 125 mm (5") en todas las secciones de pluma proporciona una descarga eficaz del hormigón
- Tubo de plataforma doble ESSER 500 con codo de pedestal 900
- Soportes de levantamiento para facilitar el reemplazo del tubo de transporte
- Codos y secciones de tubería recta estándar
- Componentes comunes disponibles y fácil reemplazo

Pedestal

- Sistema de rotación de piñón y cremallera para brindar una mejor distribución del peso, rotación de pluma más suave y la posibilidad de mayor alcance neto
- El diseño de pedestal totalmente integrado absorbe todas las fuerzas
- Los accesos abiertos facilitan el cambio de la tubería del pedestal
- Filtro de succión simple de fácil acceso con manómetro indicador
- Colector de condensación en el depósito para la recolección de agua
- Dos plataformas de gran espacio para el almacenamiento cómodo de tubos y mangueras
- Lubricación manual
- Cajas de herramientas de aluminio montadas lateralmente
- Luces de trabajo integradas
- Peldaños traseros abatibles

Operación y control de la pluma

- Control remoto por radio HBC completamente proporcional
- Colocación suave y precisa de la pluma a mayores distancias
- Control remoto por cable completamente proporcional con cable de 40 m (130')
- Conexión centralizada para manómetros (GPC, por sus siglas en inglés)
- Control modular de la pluma (MBC, por sus siglas en inglés)
- Sistema eléctrico de 24 V

Bomba de hormigón

- Escoja desde un sistema para alta presión o alto volumen con la misma configuración
- Sistema hidráulico de flujo libre para brindar un bombeo suave y controlable
- Diseño de copa de pistón transporte de varias piezas
- Lubricación automática de los pistones de hormigón para brindar una larga vida útil
- Cilindros de cromo duro
- Interruptores de proximidad dobles con indicador de función
- Control de volumen totalmente ajustable para bombeo lento con presión de hormigón total y velocidad de la pluma
- Tablero de control modular de la bomba

Estabilizadores

- Configuración rápida en obras congestionadas
- Estabilizadores completamente hidráulicos con cilindros integrales
- Sistema de estabilizadores con abrazadera en "X"
- Los estabilizadores delanteros se extienden diagonalmente hacia afuera y hacia abajo
- Los estabilizadores traseros giran hacia afuera y se extienden hacia abajo
- Cuatro bases de apoyo en dos compartimentos laterales
- Indicadores de nivel de burbuja

Tolva RS 907A de fácil limpieza

- Gran capacidad de 550L (19,4 pies³)
- Paletas remezcladoras con superficie endurecida
- Vibrador
- Protección contra salpicaduras abisagrada cubre la tolva durante el tránsito
- Baja altura de tolva permite fácil descarga desde el camión de mezcla
- Lubricación automática
- Luces de trabajo integradas

Válvula en S

- Ideal para aplicaciones de alta presión y para mezclas duras
- Válvula en S con superficie endurecida
- Reducción gradual de 230 a 180 mm (9" a 7")
- Construcción de válvulas de paredes gruesas
- Larga duración con años de uso



Limpieza

- Limpieza rápida y fácil
- Bomba de agua de 28 bar (406 psi) accionada hidráulicamente
- Kit y manguera de lavado
- Depósito de agua integrado de 700 L (185 galones)

Putzmeister PRO-VANTAGE® WARRANTY PLAN

El Plan de garantía PRO-VANTAGE® extiende la cobertura en todas las bombas de pluma BSF Putzmeister por un total de 36 meses o 6,600 horas sin costo adicional.



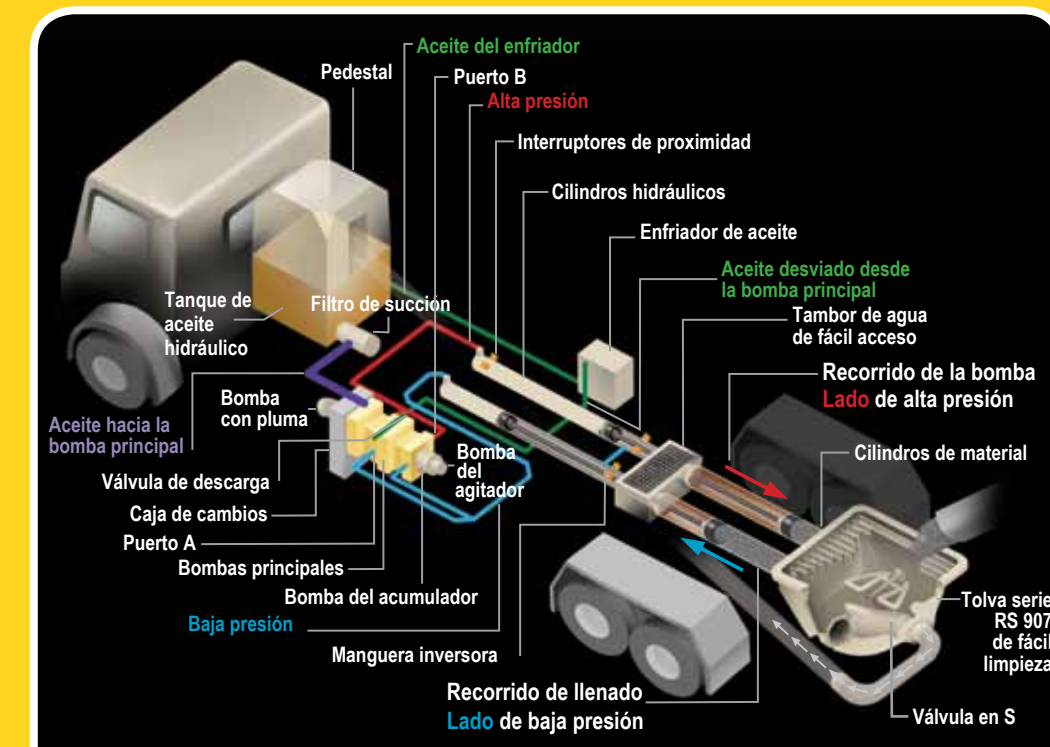
Encaja perfectamente en su flota

El tamaño de bomba de pluma montada en camión más popular de Putzmeister, el 38Z-Metros ofrece la flexibilidad de pluma en Z múltiple para una variedad de obras y el alcance para colocar hormigón exactamente donde lo desea. Diseñada especialmente para ayudar

a los contratistas a prolongar su temporada de bombeo, esta unidad de tres ejes puede pedirse como modelo que cumple con el peso de la ley de escarcha con un eje de rotulación que puede quitarse fácilmente cuando no están vigentes las leyes de escarcha.

Putzmeister

SISTEMA HIDRÁULICO DE FLUJO LIBRE



Sistema hidráulico de flujo libre de Putzmeister en un sistema cerrado

Las bombas en el núcleo del sistema de bombeo de flujo libre de Putzmeister son bombas de pistón bidireccionales de desplazamiento variable. Según el recorrido, el aceite fluye en un ciclo cerrado desde el puerto A o el puerto B en la bomba hasta los cilindros hidráulicos.

Según el tamaño específico de la unidad de bombeo, hasta un 20% del aceite sale del sistema cerrado simple en cada recorrido mediante una válvula de descarga en la bomba principal y pasa hacia un enfriador antes del volver al depósito de aceite hidráulico. Sólo es posible la extracción y el enfriamiento de esta mínima cantidad de aceite porque, a diferencia de un sistema abierto, el aceite fluye libremente sin pasar por ninguna válvula innecesaria que pueda generar un exceso de calor.

El ciclo cerrado requiere también mucho menos aceite para que el sistema funcione, puesto que no es necesario usar un depósito más grande para enfriar la totalidad del aceite.

La velocidad y la medición del tiempo son también fundamentales para obtener un rendimiento superior. Más rápido y más sensible que una señal hidráulica, el sistema eléctrico en una bomba Putzmeister minimiza el tiempo que tarda el cambio de dirección al final de un recorrido.

Una señal eléctrica sincroniza de manera precisa los cilindros de accionamiento con el sistema acumulador que controla la válvula en S de la tolva. La energía reservada en un depósito de nitrógeno envía un chorro de aceite supercargado en el momento preciso para facilitar un cambio suave y rápido de la válvula en S desde una posición a otra.

Ventajas clave del sistema hidráulico de flujo libre Putzmeister:

- Una presión constante sobre el material en el tubo de descarga garantiza que el bombeo sea suave y que el flujo de hormigón sea constante.
- El diseño inteligente elimina las sobrepresiones que inducen al desgaste, aumenta la vida útil y hace que nuestras bombas sean sumamente potentes.
- Existe una mayor salida de la bomba debido al uso eficaz de toda la energía disponible.
- El rápido cambio del recorrido se traduce en mayores salidas, un flujo de hormigón más suave y menor vibración de la bomba.